

Elewacja frontowa

- 1

blacha powlekana, naturalny kolor lub grafitowy, szary - RAL 7016
- 2

dachówka ceramiczna zakładkowa, płaska w kolorze ceglastym, matowa
- 3

kominy - tynk śdenny - kolor szary nr S 4502-Y
- 4

ruy i rynn - blacha powlekana, naturalny kolor lub RAL 7016
- 5

tynk śdenny - kolor szary nr S 4502-Y, struktura - baranek lub drapana 1,5mm
- 6

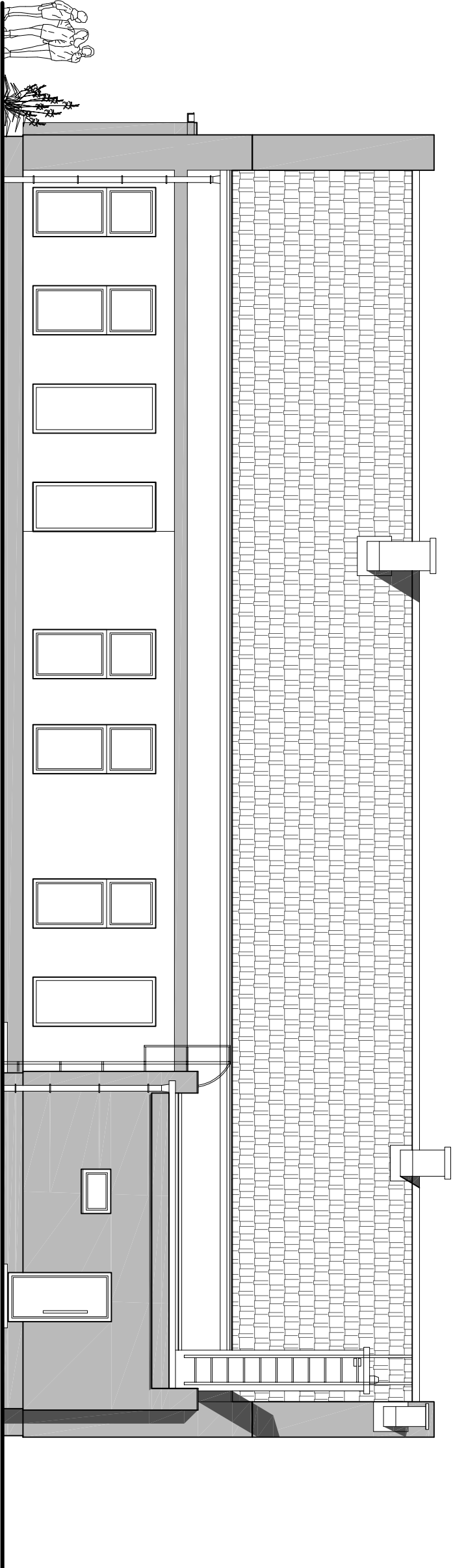
okładzina śdenna z desek wiókonowocementowych - jasny brąz
lub zamknięcie z drewna wysokiej klasy (cedr kanadyjski)
- 7

tynk śdenny (tło) – kolor biały nr S 0500-N, struktura – baranek lub drapana 1,5mm
- 8

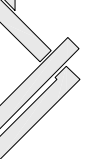
siolierka dziwiatowa w kolorze szarym RAL 7016
- 9

siolierka okienna w kolorze szarym RAL 7016
- 10

cekiel – tynk mozaikowy w kolorze szarym np. ATLAS Decoln nr 216 lub Tylan M226



Elewacja tylna

tel.: 71 - 723 - 00 - 80 e-mail: buduservis@wp.pl		OBIEKT:	TYTUŁ RYSUNKU:	STADIUM:	SKALA:	DATA:
Bud Servis		Przebudowa, rozbudowa i nadbudowa	Elewacje: frontowa i tylna	P.B.	1:100	12.2016r.
		INWESTOR:		BRANŻA:		NR RYS:
Gminna Biblioteka Publiczna				architektura		4
ADRES:		PROJEKTANT:		UPRAWNIENIA:		PODPIS:
Dz. nr 340/31 340/7 AM-1		inż. arch. K. Szulczyk		445 / 93 / UW		
Obsęp: Wierzbno		mgr inż. arch. J. Kaczmiar				
Jednostka ewidencyjna: Domaniów		Sprawdzający:				
55-200 Ostrowa, Pl. Zamkowy 24A/7 NIP: 912.106.61-61		mgr inż. arch. H. Leszczak		397 / 83 / WBP		
ARCHITEKTURA BUDOWNICTWO INWESTYCJE						